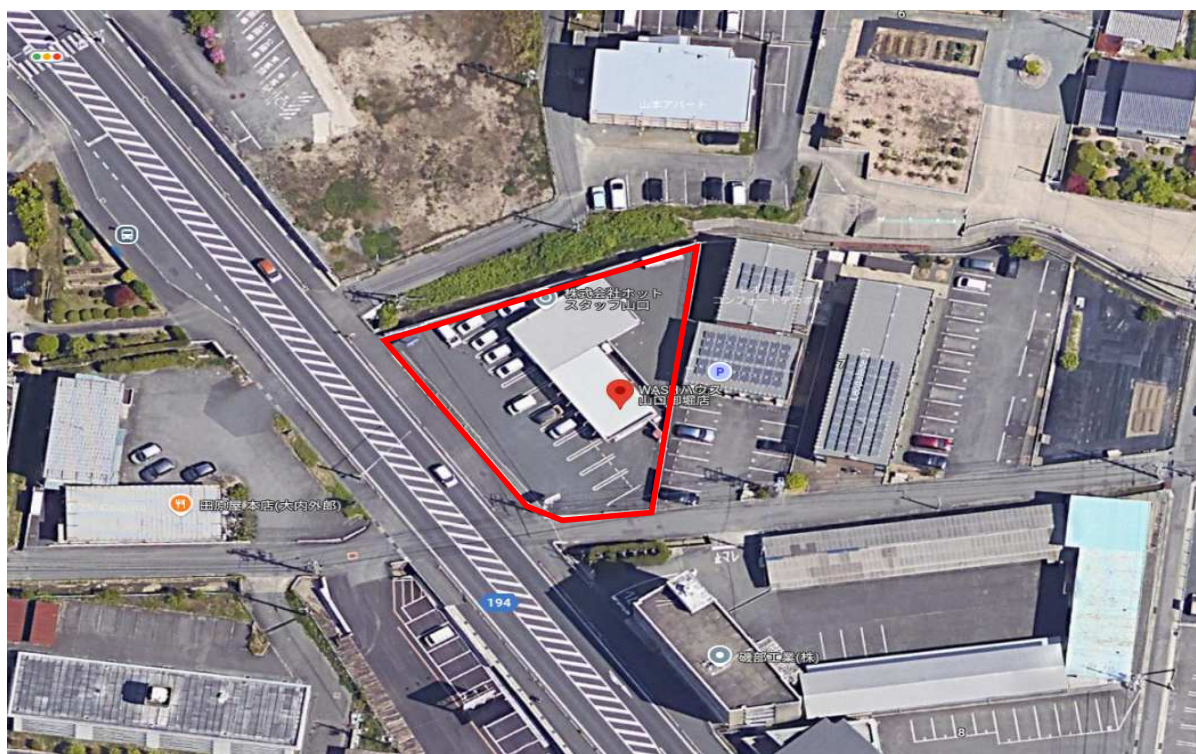


売買



特記事項

- 現在、コインランドリー営業中。
- コインランドリー内部設備撤去にて引渡し。
- 賃貸時満室想定利回り **6.0%** ※新規賃料は、既存賃料 m^2 単価にて想定
 既存賃料：268,519円（税別） 年間：3,222,228円
 新規賃料：205,255円（税別） 年間：2,463,060円 合計 5,685,288円

| 種目 | 売土地・建物 | | |
|----|-----------------|-------|----------|
| 土地 | 800.00 | m^2 | 242.00 坪 |
| 建物 | 176.44 | m^2 | 53.37 坪 |
| 価格 | 94,754,800円（税込） | | |

| 所在地 | 山口県山口市大内御堀7-973 | | |
|-------|--------------------|--------|---------|
| 土地権利 | 所有権 | 地目 | 宅地 |
| 都市計画 | 山口都市計画区域 | 用途地域 | 準住居 |
| 建蔽率 | 60% | 容積率 | 200% |
| 構造・階建 | 木造亜鉛メッキ 鋼板ぶき平屋建 | 築年月日 | 2016年8月 |
| 地区計画 | - | | |
| 現況 | 営業中・賃貸中 | 防火・準防火 | - |
| 引渡し | 要相談 | | |
| 設備等 | 公共上下水道/都市ガス | | |
| 備考 | | | |

問合せ先

株式会社新洋マネジメント

〒812-0016 福岡市博多区博多駅南3-3-12

TEL：092-483-0909 担当 檜崎

FAX：092-483-0607

■取引態様

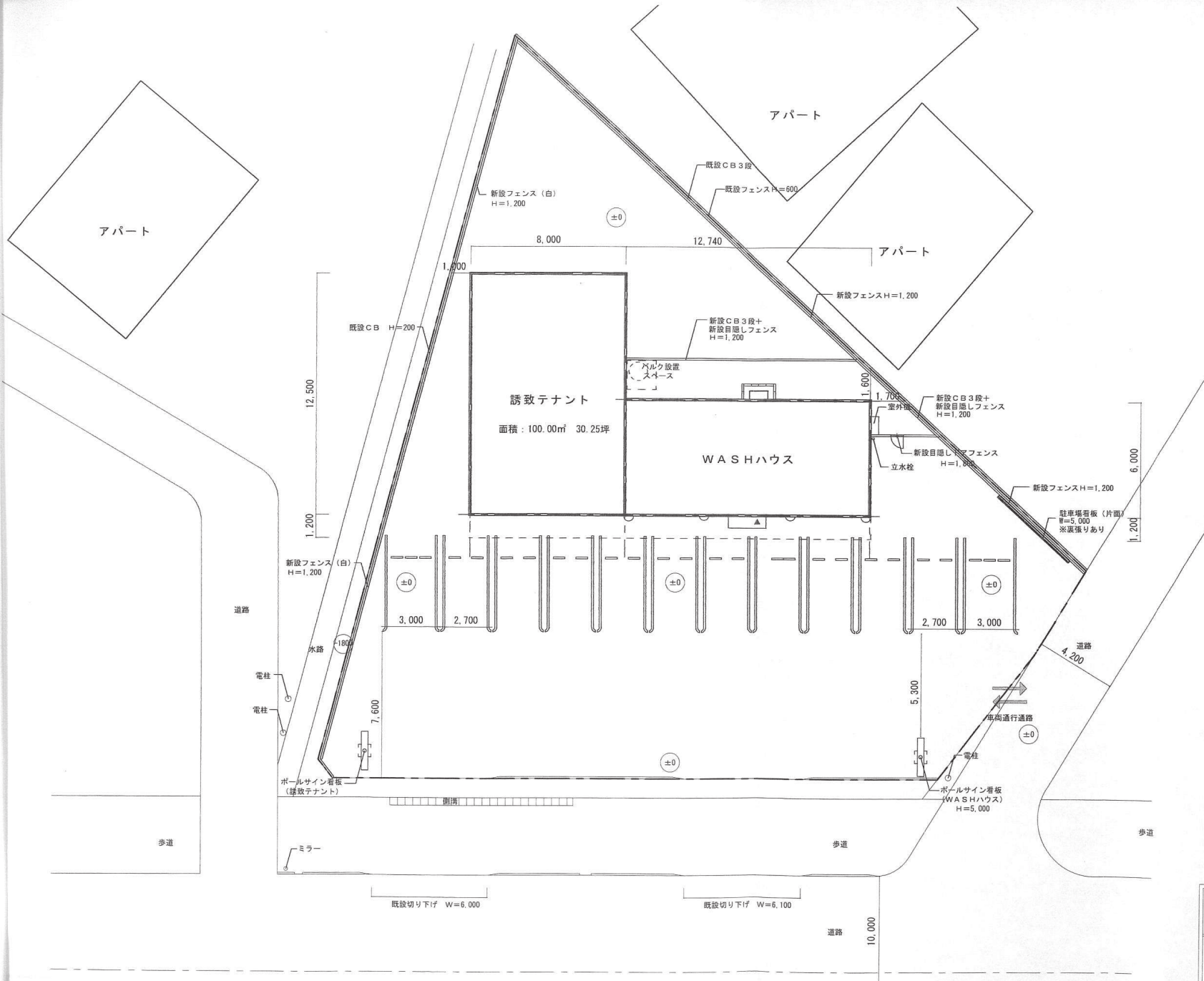
代理

イ 920-3 ハ 929-22 ホ 924-13 ト 924-10 リ 水
 ロ 921-2 ニ 922-6 ヘ 924-1 チ 923-5



| | | | | | | | | |
|-------|-----------|------------|---------|------|----------|-------|----|-----------|
| 請求分 | 所在 | 山口市大内御堀五丁目 | | | 地番 | 972番1 | | |
| 出力尺 | 1/600 | 精度区 | 座標系又は記号 | 分類 | 地図に準ずる図面 | | 種類 | 旧土地台帳附属地図 |
| 作成年月日 | 備付年月日(原図) | | | 補記事項 | | | | |

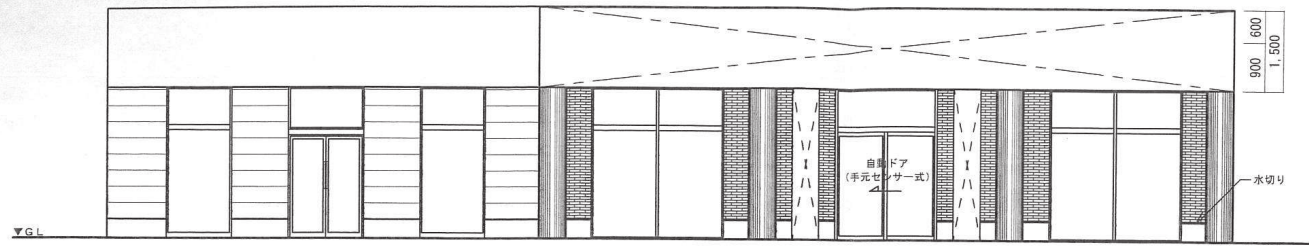
E 大内御堀 5
丁目
F 大内御堀 5
丁目
G 大内御堀 5
丁目
H 大内御堀
I 大内御堀
J 大内御堀
K 大内御堀 6
丁目
L 大内御堀 6
丁目
M 大内御堀 6
丁目
N 大内御堀 6
丁目
O 大内御堀 6
丁目
P 大内御堀 6
丁目



| | |
|--|-----|
| メモ | |
| ※複合店舗 | |
| ※集合ダクト設置 | |
| 営業コンセプト | |
| 道路側にテナントを誘致し駐車台数を多く確保できるように配置しました。 車が接道からも抜けるようにしました。 | |
| 敷地境界判定日 | |
| 敷地境界確認者 | 立会者 |

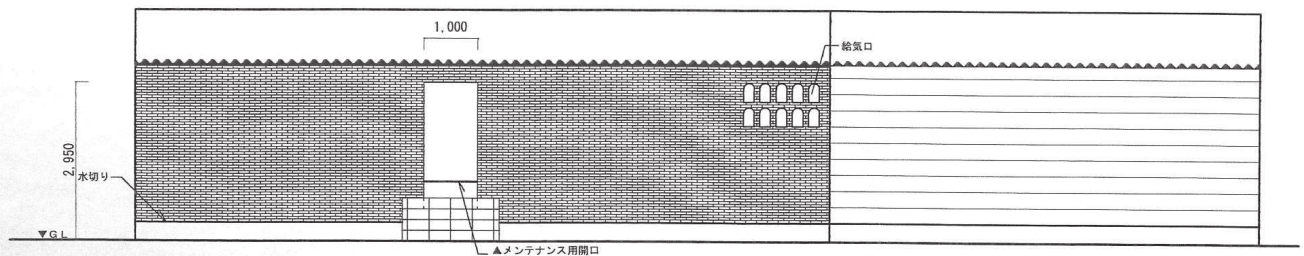
| | |
|----|--|
| 敷地 | 公簿面積 : 800.00㎡ (242.00坪) 実測占有面積 : 895.07㎡ (270.75坪) |
| 建物 | 面積 : 176.44㎡ (53.37坪) 占有面積 : 76.44㎡ (23.12坪) |

| | | | | | | | | | | | | |
|-------------|----|-------|-----|----------|----------|-------|--------|------|-----|-----------------------------|--------|------------|
| 社長 | 常務 | 営業本部 | | | | 業務課 | VI推進室 | | 工事名 | WASHハウス 山口御堀 店 新築工事 (レギュラー) | | |
| | | 営業本部長 | 部門長 | (FC担当営業) | (土地担当営業) | 店舗管理G | (施工監理) | (設計) | | 図面名 | 敷地・配置図 | 縮尺 |
| WASHハウス株式会社 | | | | | | | | | 制作者 | VI推進室 木下恵美子 | 制作年月日 | 2016.03.24 |

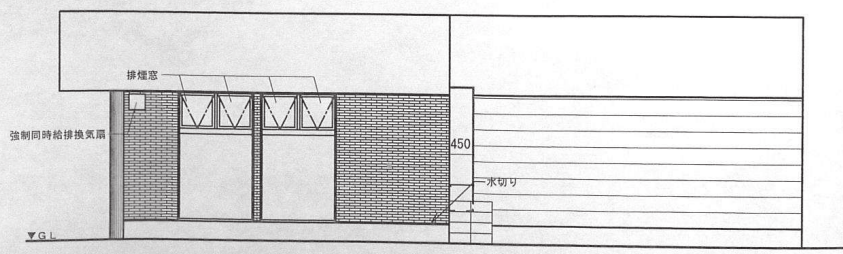


正面立面図

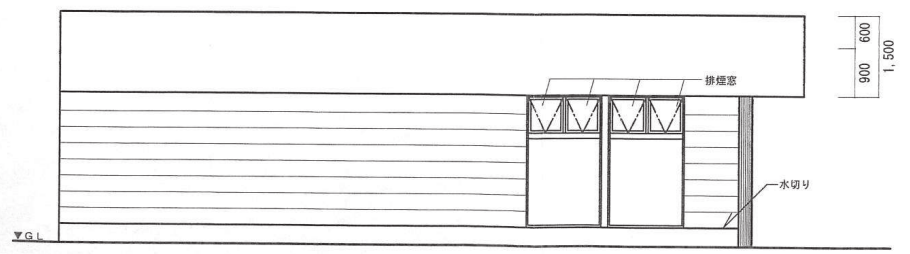
メモ
 ※複合店舗 (約30坪)



後面立面図



側面立面図



側面立面図

| | | | | | | | | | | | | | | |
|------|-----|-------|-----|----------|----------|--------|--------|------|-----|-------------|-------------|-----------------------------|------------|--|
| 社長 | 常務 | 営業本部 | | | | 業務課 | VI推進室 | | | WASHハウス株式会社 | 工事名 | WASHハウス 山口御堀 店 新築工事 (レギュラー) | | |
| | | 営業本部長 | 部門長 | (FC担当営業) | (土地担当営業) | 店舗管理 G | (施工監理) | (設計) | 図面名 | | 平面・立面図 | 縮尺 | 1/100 | |
| 3/13 | (印) | (印) | (印) | (印) | (印) | (印) | (印) | (印) | 制作者 | | VI推進室 木下恵美子 | 制作年月日 | 2016.03.24 | |