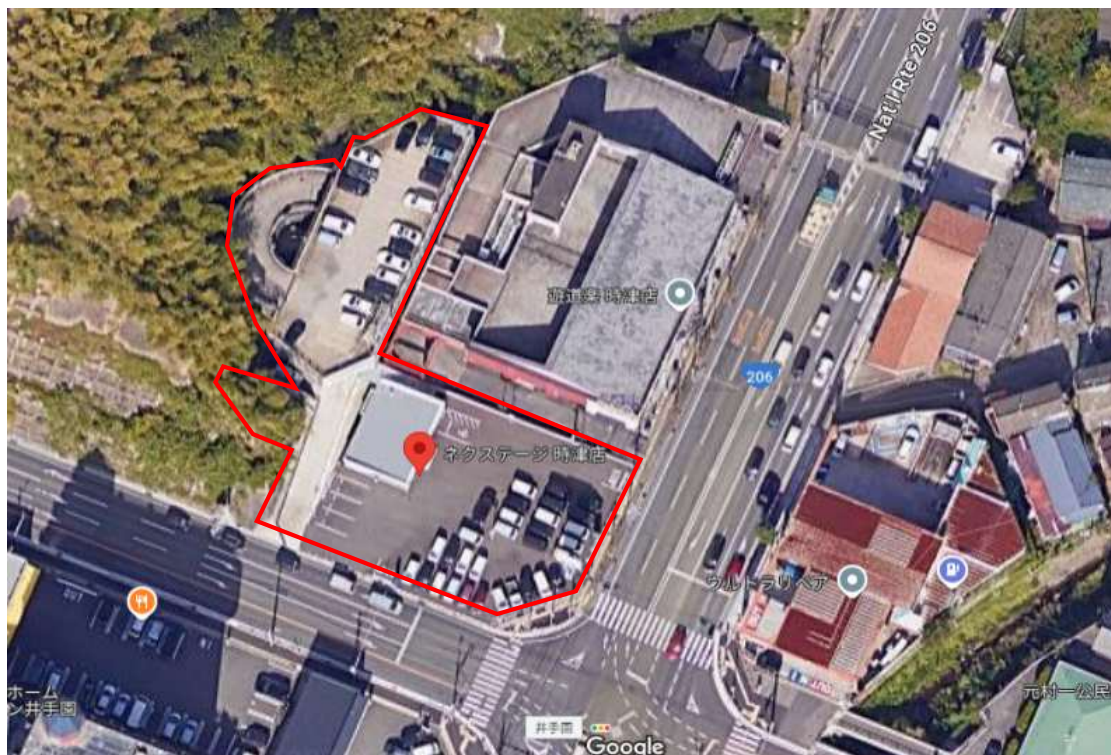


売買



| 種目 | 売土地・建物 | | |
|----|-------------------|----------------|----------|
| 土地 | 2,487.66 | m ² | 752.52 坪 |
| 建物 | 1,681.14 | m ² | 508.54 坪 |
| 価格 | 370,000,000円 (税込) | | |

| | | | |
|-------|---------------------|--------|-----------|
| 所在地 | 長崎県西彼杵郡時津町元村郷863-15 | | |
| 土地権利 | 所有権 | 地目 | 宅地、雑種地、山林 |
| 都市計画 | 市街化区域 | 用途地域 | 準工業 |
| 建蔽率 | 60% | 容積率 | 200% |
| 構造・階建 | 鉄筋コンクリート造 3階建 | 築年月日 | 1991年 |
| 地区計画 | | | |
| 現況 | 賃貸中 | 防火・準防火 | 2 2 条 |
| 引渡し | 相談 | | |
| 設備等 | 公共上水道 | | |
| 備考 | | | |

特記事項

- 定期借地：自動車販売 ～2057年4月14日
- 賃料：借地 1,000,000円 (非課税) /月 年間12,000,000円
：建物 545,455円 (税別) /月 年間6,545,460円
※契約は、借地内立体駐車場存在承諾特約付き公正証書
- 記載建物 (508.54坪) は本敷地内の立体駐車場を示します。
自動車販売店舗は借主側所有建物です。

問合せ先

株式会社新洋マネジメント

〒812-0016 福岡市博多区博多駅南3-3-12

TEL： 092-483-0909 担当 檜崎

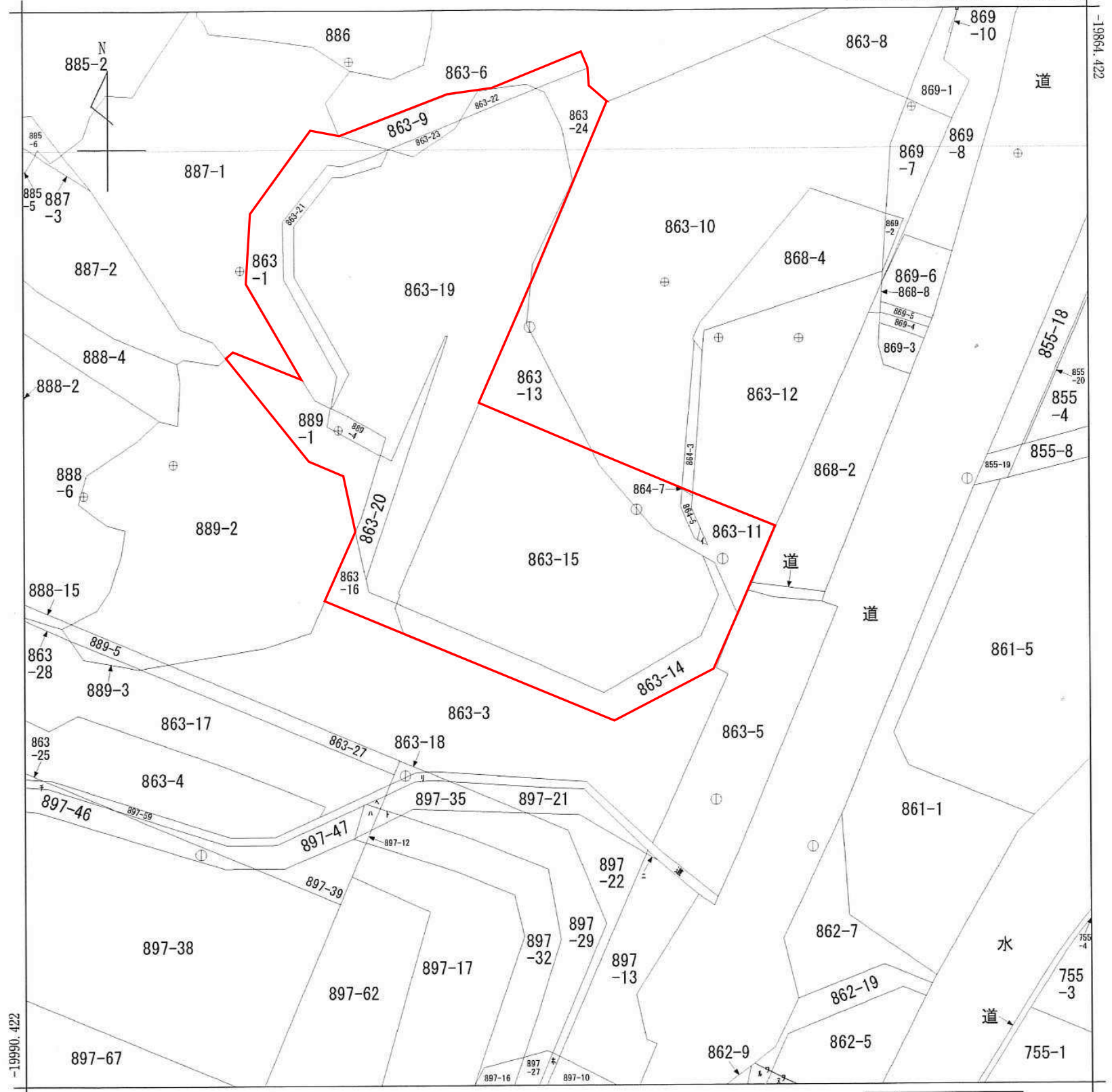
FAX： 092-483-0607

■取引態様

代理

イ 868-6 ホ 897-20 リ 897-61 ワ 862-18
 ロ 869-9 ヘ 897-28 ル 862-4
 ハ 897-18 ト 897-33 レ 862-17
 ニ 897-19 チ 897-60 ヲ 862-15

(座標値種別：図上測定) +32566.189



+32441.189 (座標値種別：図上測定)

地番区域見出
元村郷

| | | | | | | | | | |
|-------|-------|---------------|----|-----------|-----------|-----------|--------------|------|-----|
| 請求部 | 所在 | 西彼杵郡時津町元村郷字継石 | | | | 地番 | 863番15 | | |
| 出力縮尺 | 1/500 | 精度区分 | 甲三 | 座標系番号又は記号 | I | 分類 | 地図(法第14条第1項) | 種類 | 地籍図 |
| 作成年月日 | | | | | 備付年月日(原図) | 平成3年8月14日 | | 補記事項 | |