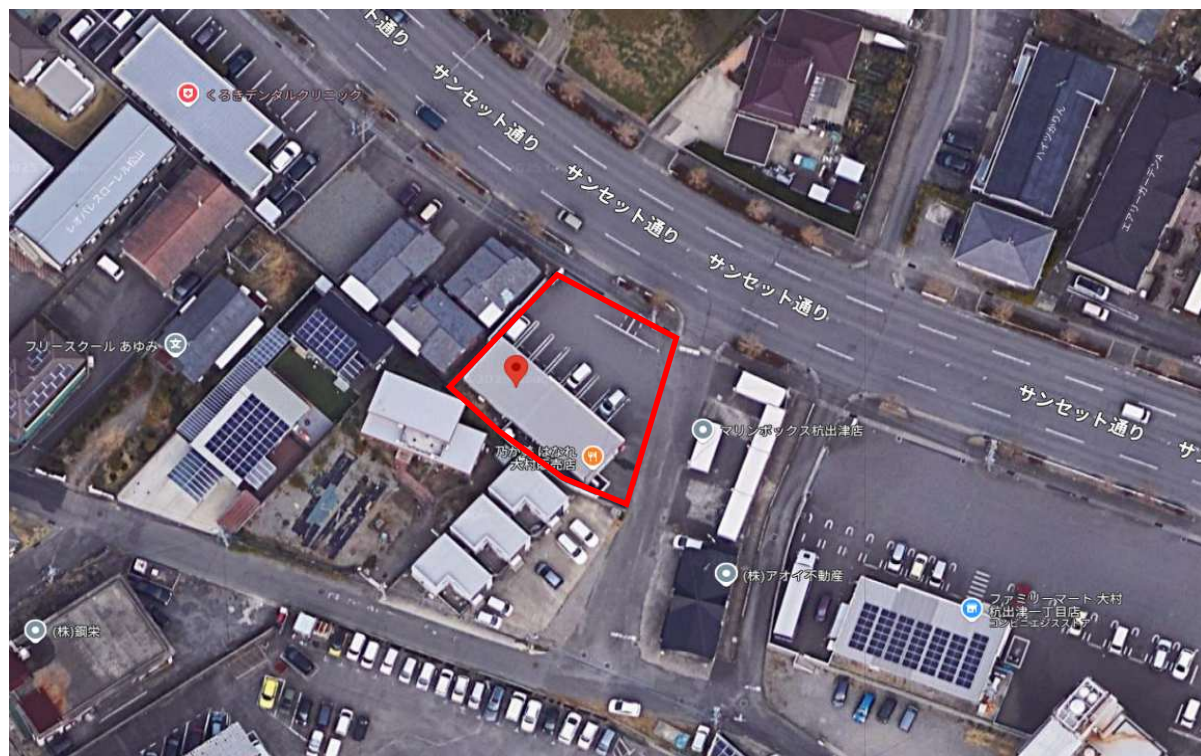


売買



特記事項

- 現在、コインランドリー営業中。
- コインランドリー内部設備撤去にて引渡し。
- 賃貸時満室想定利回り **6.05%** ※新規賃料は、既存賃料㎡単価にて想定
 既存賃料：150,000円（税別） 年間：1,800,000円
 新規賃料：222,899円（税別） 年間：2,674,788円 合計 4,474,788円

種目	売土地・建物		
土地	533.00	㎡	161.23 坪
建物	124.44	㎡	37.64 坪
価格	74,000,000円（税込）		

所在地	長崎県大村市松山町634-1		
土地権利	所有権	地目	宅地
都市計画	—	用途地域	準工業
建蔽率	60%	容積率	200%
構造・階建	木造亜鉛メッキ 鋼板ぶき平屋建	築年月日	2017年3月
地区計画	—		
現況	営業中・賃貸中	防火・準防火	—
引渡し	要相談		
設備等	公共上下水道/都市ガス		
備考			

問合せ先

株式会社新洋マネジメント

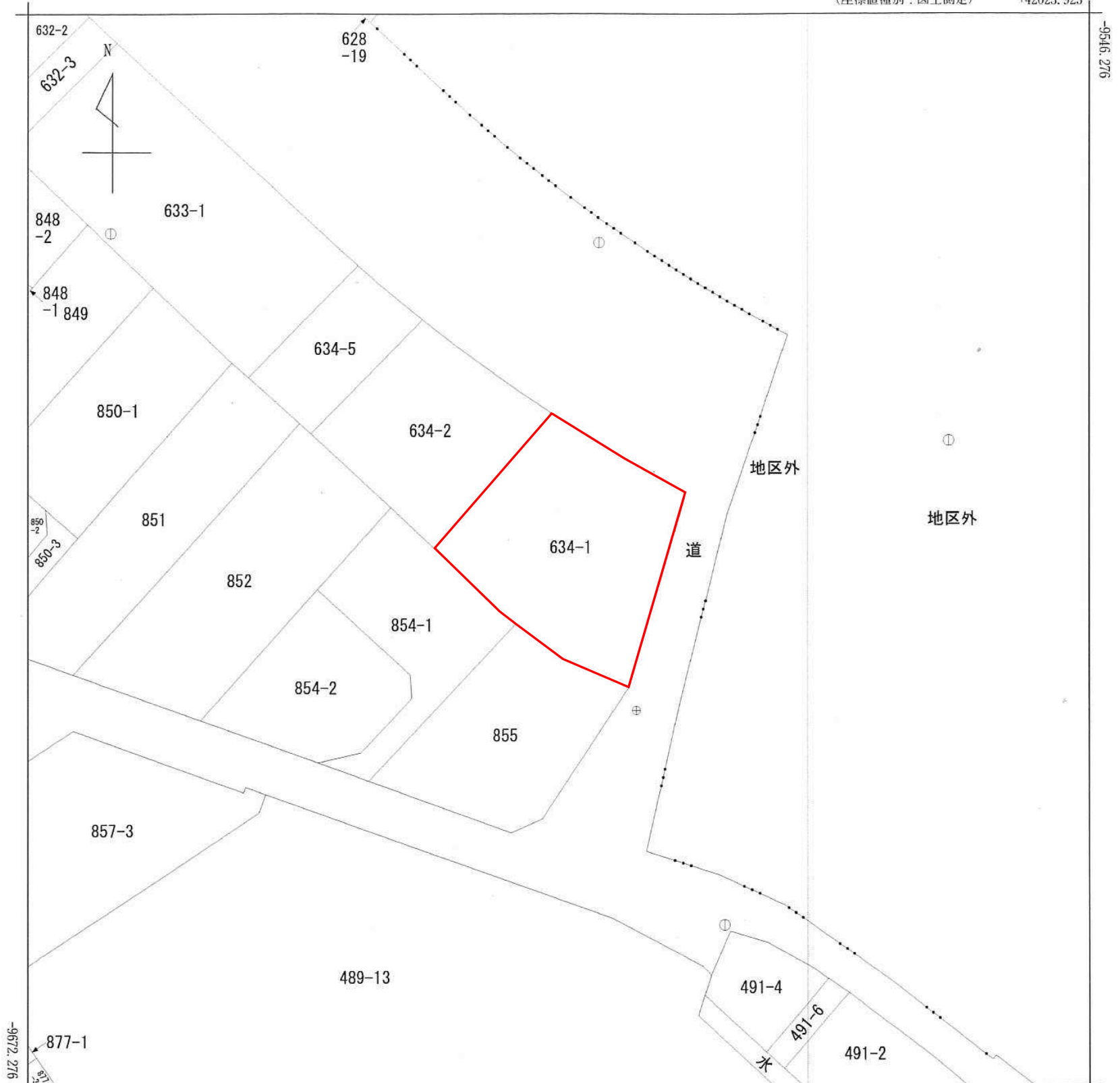
〒812-0016 福岡市博多区博多駅南3-3-12

TEL：092-483-0909 担当 檜崎

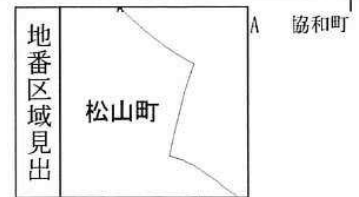
FAX：092-483-0607

■取引態様

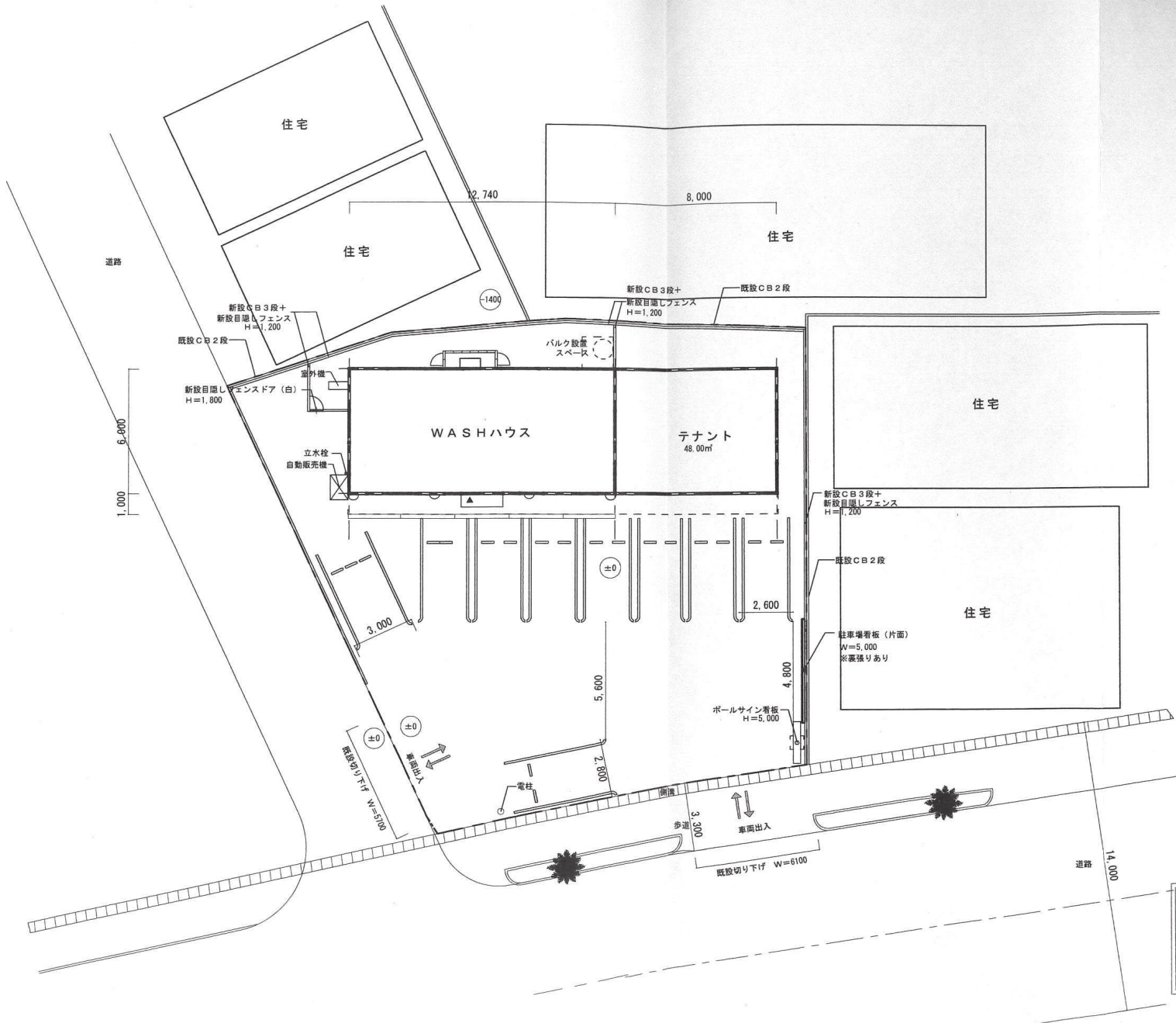
代理



+41898.923 (座標値種別：図上測定)



請求部分	所在	大村市松山町				地番	634番1					
出縮	力尺	1/500	精度区	分	甲三	座標系番号又は記号	I	分類	地図(法第14条第1項)		種類	地籍図
作成年月日	昭和63年12月				備付年月日(原図)	平成2年5月31日			補記事項			

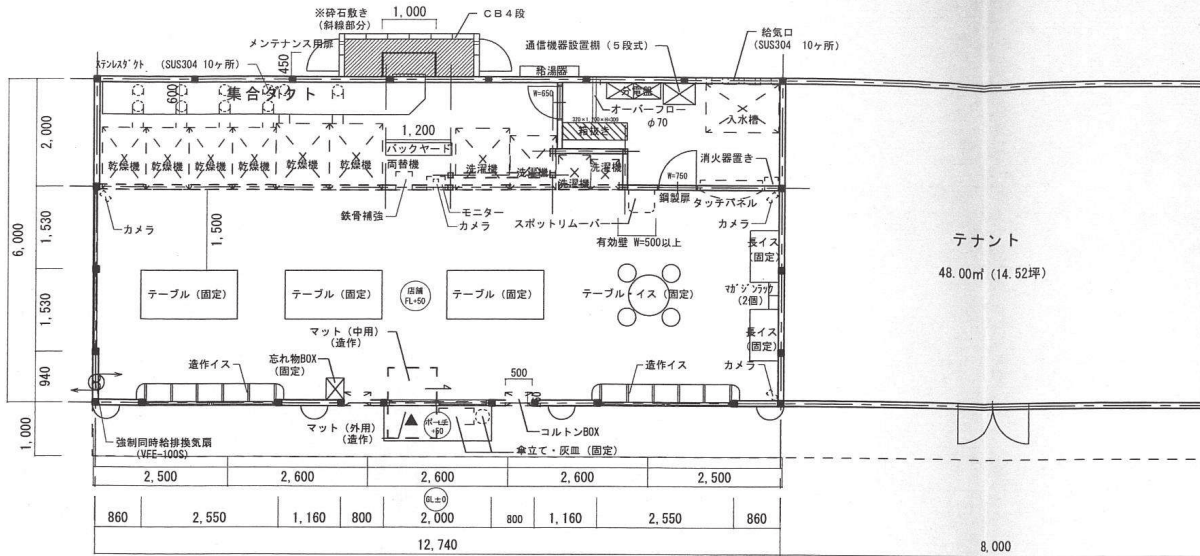


- メモ
- ・複合店舗
 - ・既設ポール看板撤去予定
 - ・既設切り下げ ※要実測
- ※ファサード看板 設置
- ※集合ダクト 設置

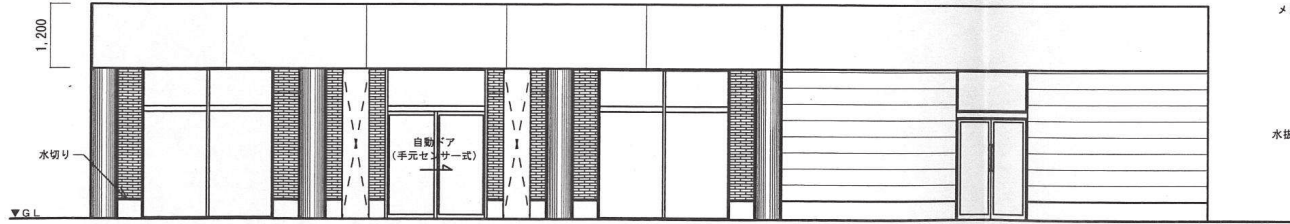
CAD面積：533.74㎡

敷地	公簿面積：533.00㎡ (161.23坪)
建物	面積：76.44㎡ (23.12坪)

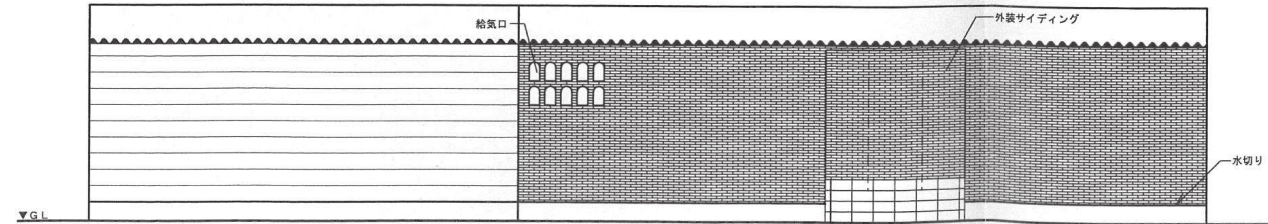
社長 1/26 CG	常務	営業本部			店舗運営部			WASHハウス株式会社	工事名	WASHハウス 大村松山 店 新築工事 (レギュラー)		
		本部長 徳田	部門長 野田	土地担当営業 野田	部長	店舗管理G 坂口	施工監理 野田		設計 木下	図面名	敷地・配置図	縮尺
									制作者	設計施工監理課 木下恵美子	制作年月日	2016.12.18



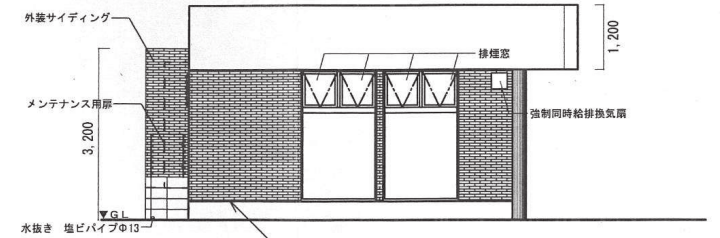
平面図



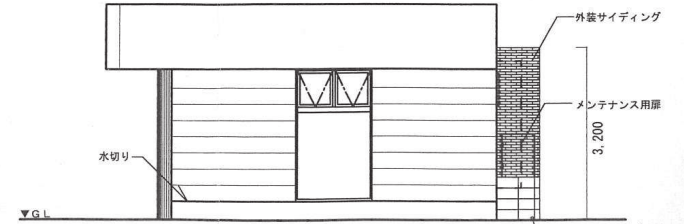
正面立面図



後面立面図



側面立面図



側面立面図

メモ
 ※複合店舗
 ※ファサード看板設置

社長	常務	営業本部			店舗運営部				工事名	WASHハウス 大村松山 店 新築工事 (レギュラー)		
		本部長	部門長	土地担当営業	部長	店舗管理G	施工監理	設計		図面名	平面・立面図	縮尺
1/26 (9)		徳田	野田	野田	吉田	坂口	野田	李	制作者	設計施工監理課 木下恵美子	制作年月日	2016.12.18

WASHハウス株式会社