

貸店舗



| | | | |
|-----|-----------------|----------------|----------|
| 種目 | 貸店舗 / 1階 | | |
| 土地 | — | m ² | — 坪 |
| 店舗 | 544.27 | m ² | 164.64 坪 |
| 賃料 | 2,700,000円 (税別) | | |
| 坪単価 | 16,399円 (税別) | | |

| | | | |
|-----|---|--|----------------|
| 所在地 | 福岡市南区大橋一丁目13-8 | | |
| 建物 | 建物名 | 新洋大橋1店舗101 | |
| | 構造 | 鉄骨造陸屋根5階建 | |
| | 築年月日 | 1987年9月 | |
| | 建物面積 (m ²) | 1階 794.25 2階 883.33 3階 973.36 4階 873.31 5階 708.53 | |
| 敷金 | 3ヶ月 | 用途地域 | 商業 |
| 現況 | 使用中 | 契約年数 | 定期借家契約 原則5年 |
| 引渡し | 2026年1月以降相談 | | |
| 設備等 | 公共上下水道 エレベーター プロパンガス | | |
| 備考 | ・家賃保証会社加入：原則加入 ・火災(家財)保険加入：必須 ※敷金については家賃保証会社に加入しない場合 税別賃料6ヶ月分とします。 | | |

特記事項

- 区画内は、分割賃貸可能。
- 水道光熱費は、管理会社にて毎月検針し、入居者様へ請求。
- 図面と現況が異なる場合は現況を優先。
- 廃棄物回収業者は、入居者様にて直接契約。

問合せ先

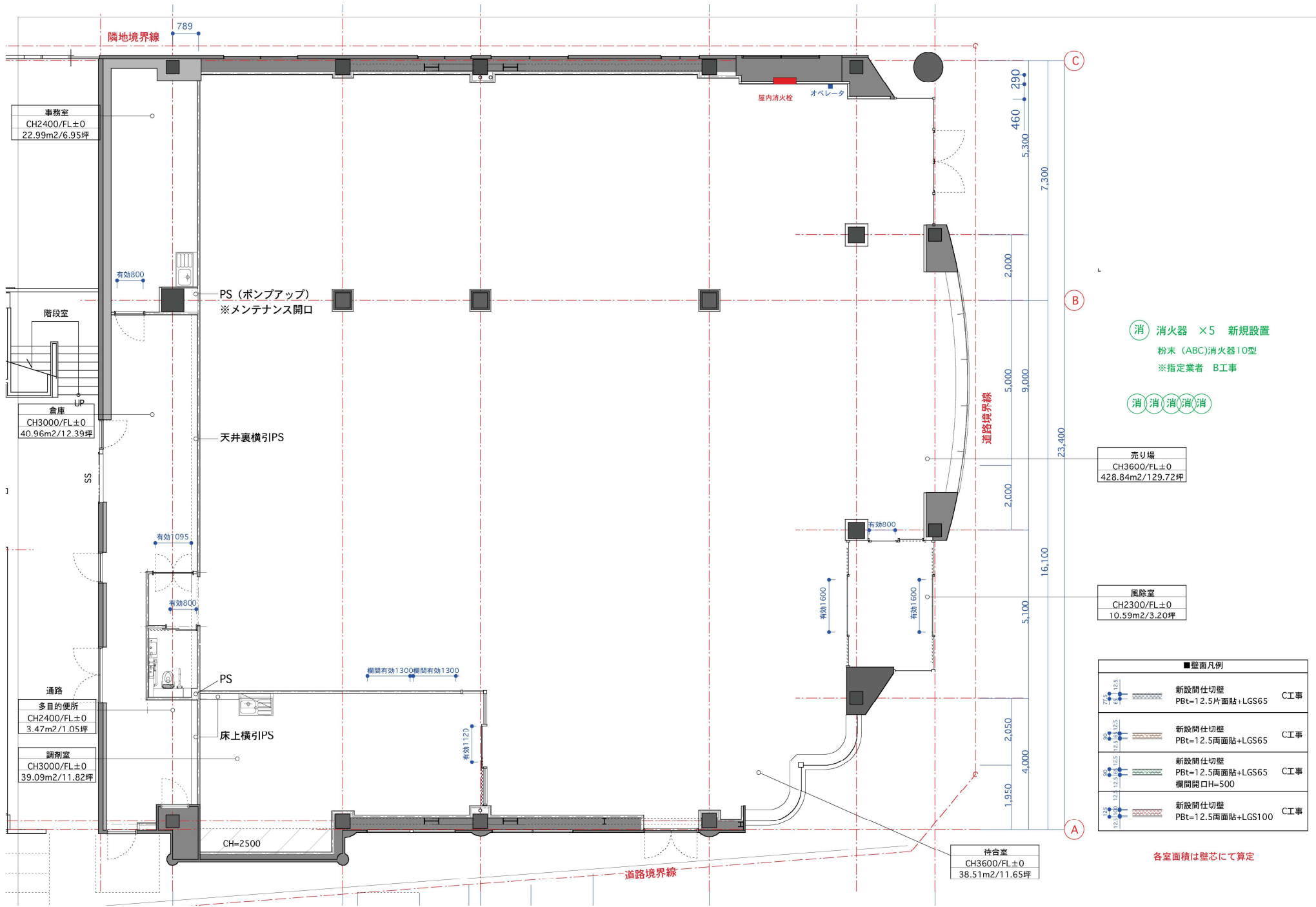
株式会社新洋マネジメント

〒812-0016 福岡市博多区博多駅南3-3-12

TEL : 092-483-0909 担当 檜崎

FAX : 092-483-0607

■取引態様
代理



事務室
CH2400/FL±0
22.99m²/6.95坪

倉庫
CH3000/FL±0
40.96m²/12.39坪

多目的便所
CH2400/FL±0
3.47m²/1.05坪

調剤室
CH3000/FL±0
39.09m²/11.82坪

PS (ポンプアップ)
※メンテナンス開口

天井裏横引PS

PS

床上横引PS

CH=2500

屋内消火栓
オペレータ

道路境界線

道路境界線

待合室
CH3600/FL±0
38.51m²/11.65坪

売場
CH3600/FL±0
428.84m²/129.72坪

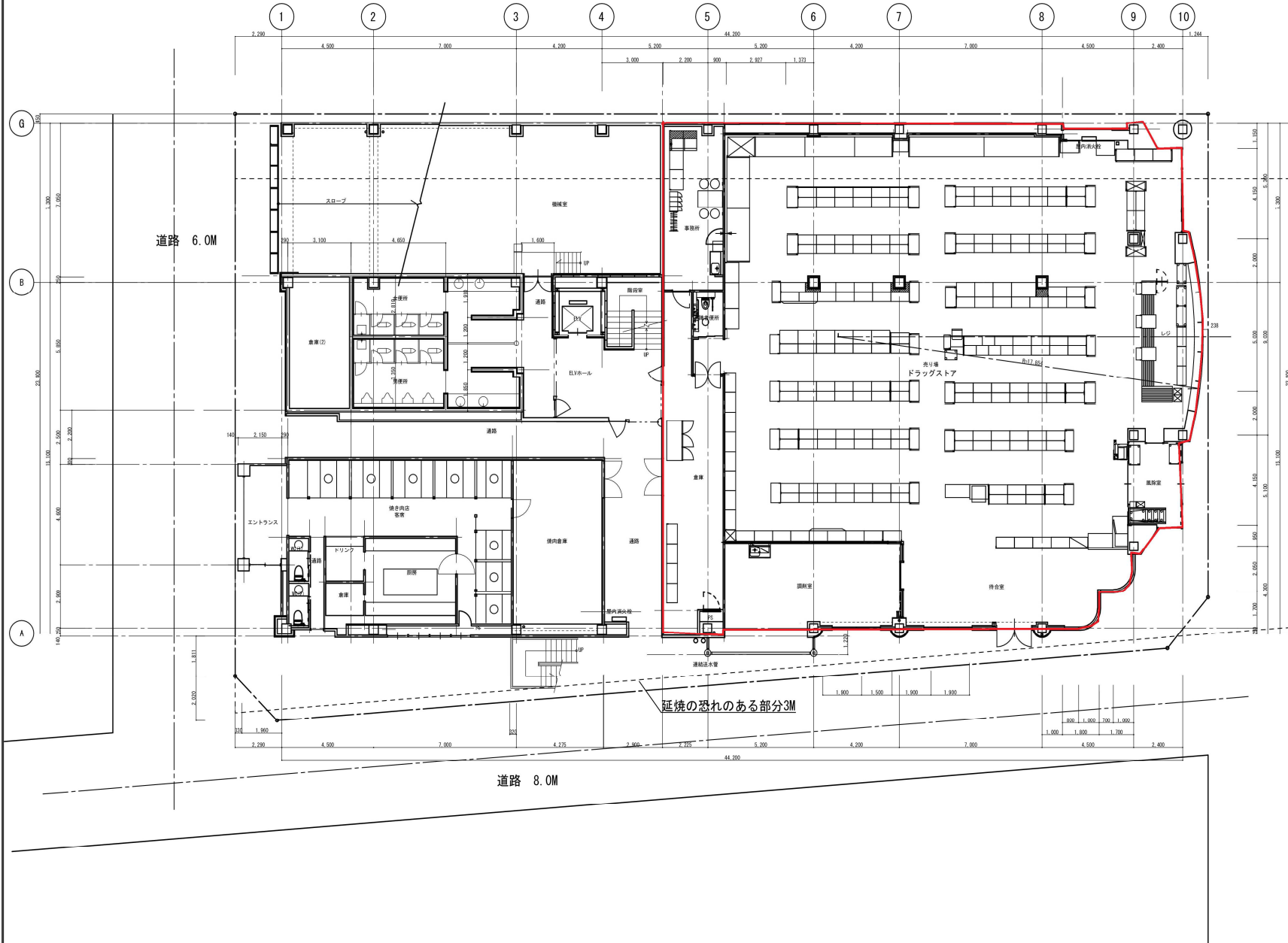
風除室
CH2300/FL±0
10.59m²/3.20坪

消 消火器 ×5 新規設置
粉末 (ABC)消火器10型
※指定業者 B工事

消 消 消 消 消

| ■壁面凡例 | | |
|-------|--|-----|
| | 新設間仕切壁 PBt=12.5片面貼+LGS65 | C工事 |
| | 新設間仕切壁 PBt=12.5両面貼+LGS65 | C工事 |
| | 新設間仕切壁 PBt=12.5両面貼+LGS65 欄間開口H=500 | C工事 |
| | 新設間仕切壁 PBt=12.5両面貼+LGS100 | C工事 |

各室面積は壁面にて算定



延焼の恐れのある部分3M

前面道路 22.0M

延焼の恐れのある部分3M

道路 8.0M

道路 6.0M

