

# 売買



## 特記事項

- 現在、コインランドリー営業中。
- コインランドリー内部設備撤去にて引渡し。
- 賃貸時想定利回り **6.0%** ※賃料200,000円（税別）にて想定。

| 種目 | 売土地・建物          |                |          |
|----|-----------------|----------------|----------|
| 土地 | 373.00          | m <sup>2</sup> | 112.83 坪 |
| 建物 | 76.44           | m <sup>2</sup> | 23.12 坪  |
| 価格 | 40,000,000円（税込） |                |          |

|       |                    |        |         |
|-------|--------------------|--------|---------|
| 所在地   | 熊本県水俣市港町1丁目2-8     |        |         |
| 土地権利  | 所有権                | 地目     | 宅地      |
| 都市計画  | —                  | 用途地域   | 準工業     |
| 建蔽率   | 60%                | 容積率    | 200%    |
| 構造・階建 | 木造亜鉛メッキ<br>鋼板ぶき平屋建 | 築年月日   | 2016年6月 |
| 地区計画  | —                  |        |         |
| 現況    | 営業中                | 防火・準防火 | —       |
| 引渡し   | 要相談                |        |         |
| 設備等   | 公共上下水道             |        |         |
| 備考    |                    |        |         |

問合せ先

株式会社新洋マネジメント

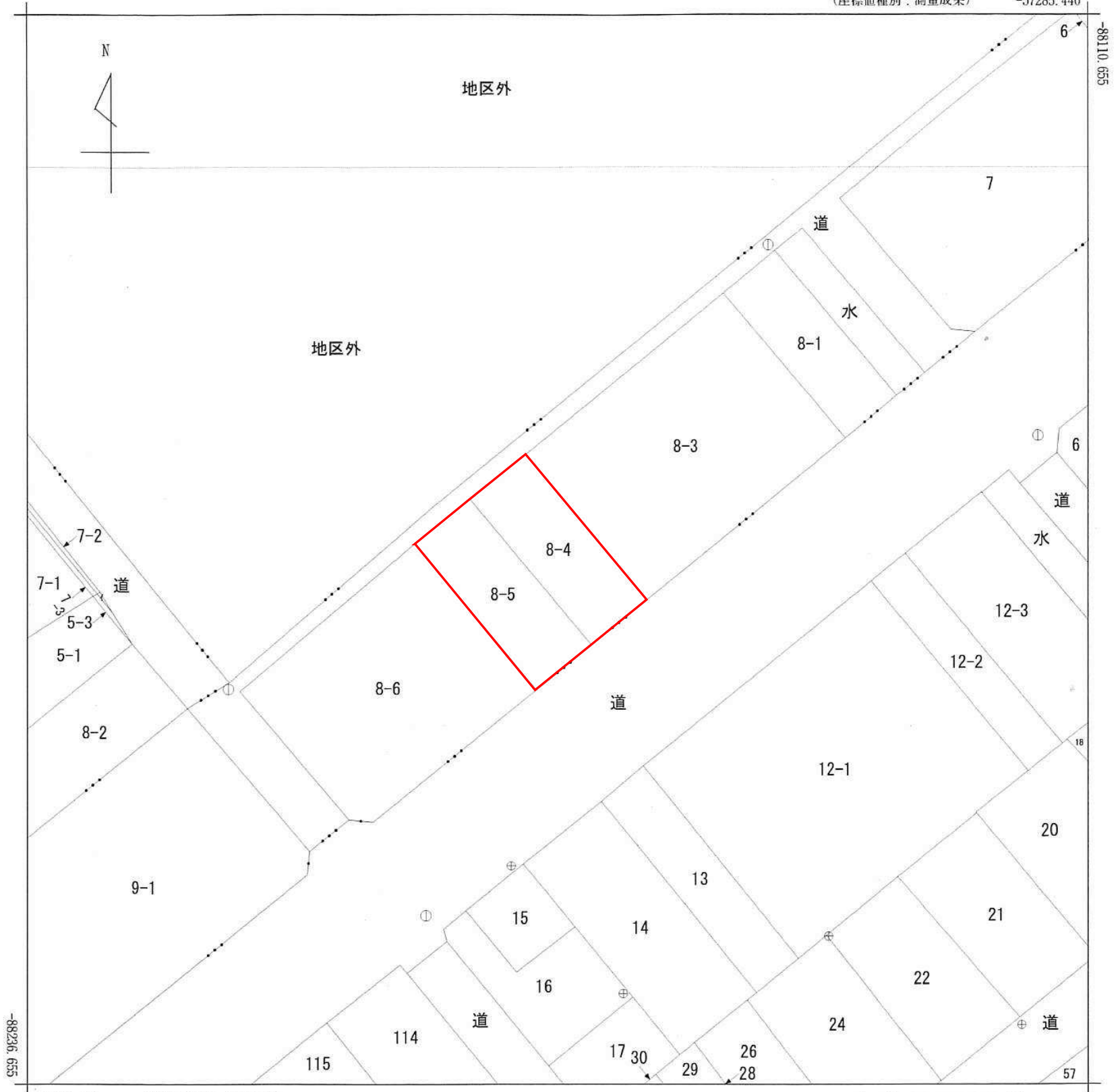
〒812-0016 福岡市博多区博多駅南3-3-12

TEL：092-483-0909 担当 檜崎

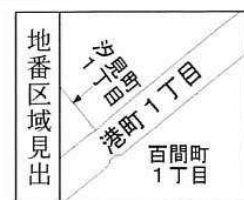
FAX：092-483-0607

■取引態様

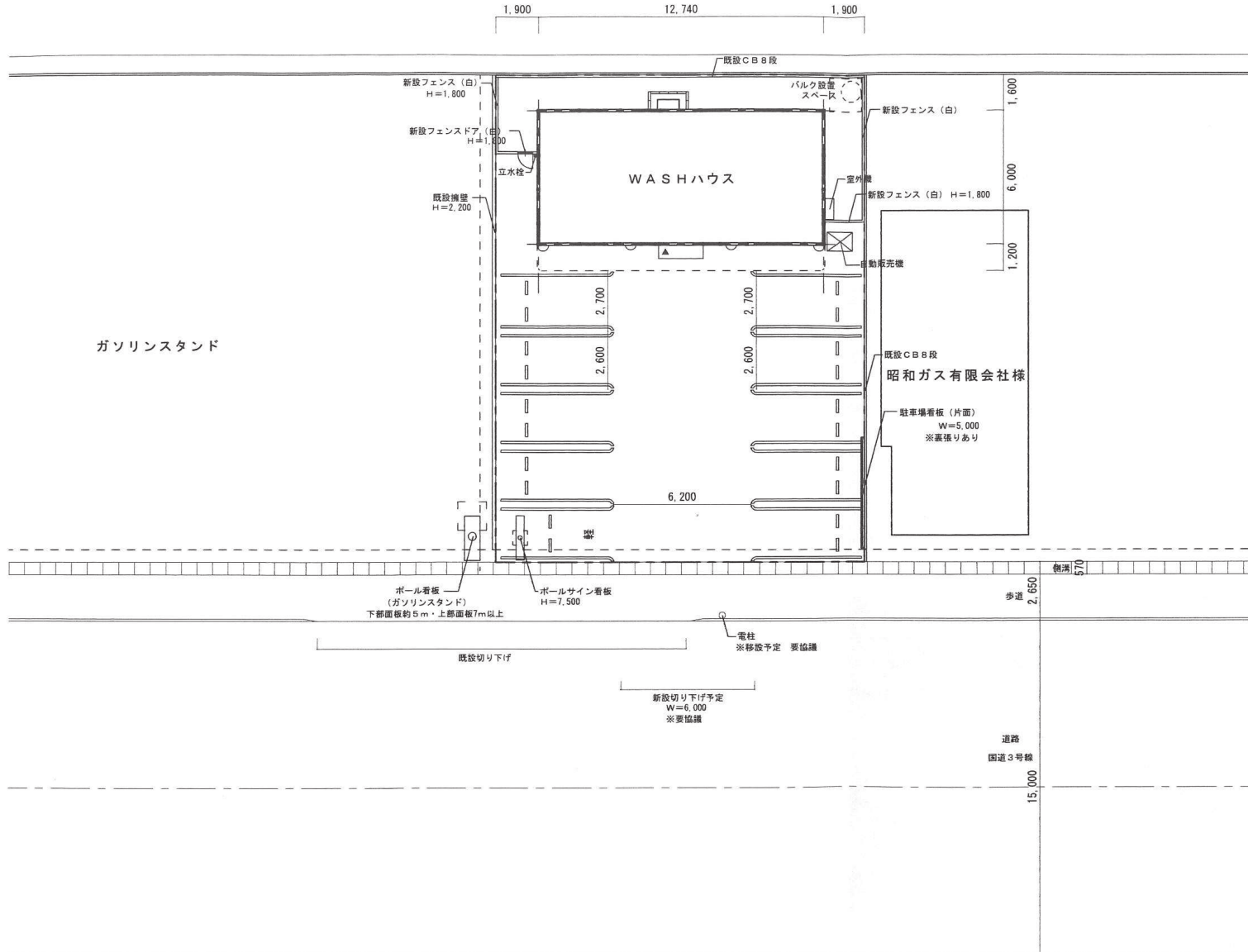
代理



(注) 国土交通省国土地理院が公表した座標補正パラメータ(kumamoto2016\_BL.par)による修正がされています。



|       |        |          |    |           |    |      |              |  |    |     |
|-------|--------|----------|----|-----------|----|------|--------------|--|----|-----|
| 請求部分  | 所在     | 水俣市港町一丁目 |    |           | 地番 | 8番4  |              |  |    |     |
| 出力縮尺  | 1/500  | 精度区分     | 甲二 | 座標系番号又は記号 | II | 分類   | 地図(法第14条第1項) |  | 種類 | 地籍図 |
| 作成年月日 | 平成9年2月 |          |    | 備付年月日(原図) |    | 補記事項 |              |  |    |     |



|                        |     |
|------------------------|-----|
| メモ                     |     |
| ※ポールサイン看板 7.5m         |     |
| ※新設切り下げ設置予定W=6,000 要協議 |     |
| ※電柱 移設予定 要協議           |     |
| ※集合ダクト設置               |     |
| 営業コンセプト                |     |
| 敷地境界判定日                |     |
| 敷地境界確認者                | 立会者 |

|    |                           |
|----|---------------------------|
| 敷地 | 公簿面積 : 373.00㎡ ( 112.83坪) |
| 建物 | 面積 : 76.44㎡ ( 23.12坪)     |

| 社長          | 常務 | 営業本部  |     |          |          | 業務課 | VI推進室 |        |      | WASHハウス株式会社 | 工事名  |       |            |
|-------------|----|-------|-----|----------|----------|-----|-------|--------|------|-------------|--|-------|------------|
|             |    | 営業本部長 | 部門長 | (FC担当営業) | (土地担当営業) |     | 店舗管理G | (施工監理) | (設計) |             | WASHハウス 水俣港町 店 新築工事 (レギュラー)                    |       |            |
| 4/22<br>(9) |    |       |     |          |          |     |       |        |      |             | 図面名  | 縮尺    | 1/200      |
|             |    |       |     |          |          |     |       |        |      | 制作者         | VI推進室 木下恵美子 <th>制作年月日</th> <td>2016.04.21</td> | 制作年月日 | 2016.04.21 |

